



Rapport impact 2025

Membre d'Emmaüs

Découvrez
**nos actions
responsables
et solidaires !**





EE

Ce qui unit notre communauté de travail aux Ateliers du Bocage, c'est de produire jour après jour de l'impact positif sur notre environnement social et naturel. Alors découvrez les actions menées en 2025 qui se cachent derrière notre signature « EMPLOYER - RÉEMPLOYER » et devenez partenaires de notre coopérative pour un avenir au service du bien commun !

Nicolas Lebeau, directeur des Ateliers du Bocage.

6 objectifs de développement durable au cœur de notre stratégie



1. Placer l'humain au cœur de notre modèle économique.



2. Favoriser la solidarité, l'accueil et l'ouverture.



3. S'engager collectivement pour l'environnement.



Découvrez notre projet stratégique « Horizon 2026 »



Promouvoir un modèle économique responsable

Notre appartenance au mouvement Emmaüs a favorisé l'émergence d'un modèle coopératif fondé sur une gouvernance démocratique et le partage de la valeur. L'autonomie par l'activité, l'accueil, la solidarité et le développement durable constituent notre ADN depuis notre création en 1992.



Un chiffre d'affaires de 16 M€

1 modèle économique autonome

Les subventions ne représentent que 5,5% du chiffre d'affaires (dont 3,8% pour les aides au poste).

100% des résultats réinvestis dans l'entreprise (pas de dividende).

1 sociétaire = 1 voix

Partage du pouvoir et égalité de tous pour les grandes décisions.

192 sociétaires

Salariés Ateliers du Bocage et Chantiers Peupins, bénévoles, groupes Emmaüs, structures partenaires, collectivités et bénéficiaires Solidatech.

Accompagner les transitions sociales

Au cœur de nos activités, nous valorisons la diversité, l'équité et l'intégration de chaque salarié, créant ainsi un environnement où chacun peut s'épanouir et contribuer pleinement à nos projets.

192
salariés

répartis sur 6 ateliers
et 1 pôle administratif

98%

des salariés déclarent être fiers de travailler au sein de notre coopérative *

96
salariés ont suivi au moins une formation

Près de **20** langues différentes sont parlées : arabe, comorien, malgache, népalais...

30 personnes ont bénéficié d'une évolution professionnelle : prise de responsabilités ou progression de poste



* Source : Questionnaire interne Qualité de vie et conditions de travail (QVCT) 2025, réalisé auprès de l'ensemble des salariés (83% de participation).

Favoriser l'emploi inclusif

Acteur économique à part entière, nous sommes une entreprise adaptée et d'insertion. Nous nous appuyons sur nos activités pour permettre à des personnes de reprendre confiance et de se [re]construire grâce au travail.

22

travailleurs en situation de handicap dont 10 en poste adapté, tous en CDI.

65

salariés accompagnés, sur des métiers variés.

1

binôme accompagnatrice socioprofessionnelle et manager pour chaque salarié en parcours.

60%

des salariés sont sortis vers un emploi ou une formation de leur choix.

Soutenir les salariés en entreprise adaptée

L'entreprise adaptée a poursuivi sa mission d'inclusion en soutenant 10 salariés, soit 8,78 ETP (équivalent temps plein), dont plusieurs en situation de grande fragilité. Nous avons renforcé le suivi dans les situations complexes, sécurisant ainsi les parcours et préservant l'emploi durable. En 2026, cet accompagnement sera complété par un dispositif de santé mentale. Parallèlement, un projet de formation de nos managers, mené avec l'UNEA (Union nationale des entreprises adaptées), vise à renforcer notre encadrement et la qualité de l'accompagnement.

Le covoiturage est une solution concrète face aux défis de déplacement en milieu rural. Notre programme « La Mobilité en Partage » vise à renforcer cette dynamique, facilitant ainsi une meilleure inclusion professionnelle pour tous.

128

salariés bénéficient du Forfait mobilité durable (FMD), covoiturant de manière ponctuelle ou régulière.

126 000 km

parcourus en covoiturage, 23 tonnes de CO₂ en moins.

Emma, chargée de projet mobilité

“

Sur le terrain, on le voit tous les jours : la mobilité est un frein, surtout en milieu rural. Depuis 2017, 438 personnes ont été accompagnées par le service Mobilité, et 219 recrutements ont pu se concrétiser pour des personnes qui n'avaient ni permis ni véhicule.



Innover dans la fabrication et le reconditionnement de palettes

L'aventure Ateliers du Bocage a débuté avec la fabrication de palettes en bois. Au fil des années, nous avons développé un savoir-faire unique en accord avec nos valeurs sociales et environnementales. Nous sommes aujourd'hui reconnus pour nos palettes sur mesure, neuves, reconditionnées : plateaux, dossiers, chevalets.



Jusqu'à **600**

palettes neuves fabriquées/jour

Toutes tailles confondues : jusqu'à 6m de long et 3m de haut.

22 499

palettes reconditionnées

Nous sommes engagés dans une démarche d'achats responsables, en privilégiant le **bois local et certifié** : 8 scieries sur 10 sont PEFC ou FSC, un arbre planté pour chaque arbre récolté.



Optimiser nos flux et améliorer les conditions de travail

Avec 25 salariés en production, notre activité de palettes sur mesure franchit un cap. Nous repensons en profondeur nos lignes : flux clarifiés, espaces optimisés, équipements semi-automatisés, aides à la manutention. Objectif double : gagner en compétitivité tout en renforçant la sécurité. Le basculement automatisé des palettes nous permettra de réduire les gestes contraignants, d'améliorer le confort et de sécuriser chaque étape de production.



Découvrez [notre site web Palettes !](#)

Ils étaient en contrat d'insertion... Que sont-ils devenus ?

Mathieu a obtenu un CDD à la mairie de Cerizay (79) sur un poste d'agent d'entretien de voiries.

Mohamed est intérimaire à la SAVEL, groupe agroalimentaire, avec une opportunité de CDI.

Aslan poursuit son parcours en insertion au sein de l'entreprise EITA, à Saint-Barthélemy-d'Anjou (49), sur un poste d'ouvrier du bâtiment second œuvre.

Pratiquer une gestion respectueuse de l'environnement des espaces verts et naturels

Nous avons une expertise solide en aménagement et entretien d'espaces verts et naturels, ainsi qu'en pose de clôtures. Notre approche met en avant des pratiques écologiques visant à préserver les sols et la biodiversité.



21 km de clôture posée

Agricoles et forestières, domestiques, industrielles.

25 projets d'aménagement réalisés

Création de massifs, mares, plantations, taille de haies...

136,6 tonnes de déchets verts ont été **transformés en compost** sur la commune du Pin (79), puis réutilisés par les particuliers et les professionnels comme engrais naturel pour nourrir les cultures et les plantations.



Restaurer les milieux aquatiques et garantir la continuité écologique

À Terves (79), quatre étangs construits sur une rivière classée avaient modifié son cours naturel et fragilisé l'écosystème du site. Dans le cadre d'un appel d'offres de l'Agglomération du Bocage bressuirais, les Ateliers du Bocage, en partenariat avec le Groupe Pelletier (Cirières, 79), ont restauré 600 m de rivière, ainsi que les zones humides. Après le débroussaillage et l'assèchement des étangs, le cours d'eau a été redessiné avec ses méandres. Des abreuvoirs ont été aménagés pour les animaux, des clôtures protègent les berges ainsi que la faune et la flore. Pendant 3 semaines, 5 de nos salariés ont mené ce chantier, contribuant à la restauration durable de ce milieu naturel.



Laura, agent aux espaces verts en contrat insertion

Lisez l'intégralité du témoignage de Laura !



Dans le cadre de mon accompagnement, j'ai rencontré la Colporteuse, une association d'éducation populaire. Ça a été un vrai déclic. Je passe mon BAFA pour travailler dans l'animation. Grâce aux Ateliers du Bocage, qui financent ma formation, maintiennent mon salaire et adaptent mes jours de travail pendant mes stages, je peux avancer sereinement dans mon projet professionnel.



Revaloriser les cartouches d'impression, c'est adopter le bon geste

Nos collectes permettent à des millions de cartouches de bénéficier d'une seconde vie. Nous les sauvons de l'enfouissement, ce qui évite la pollution des sols et préserve les ressources naturelles par la valorisation des matières (plastique et cuivre), tout en soutenant nos emplois en insertion.



1,9 million
de cartouches collectées

7 000
références connues et triées

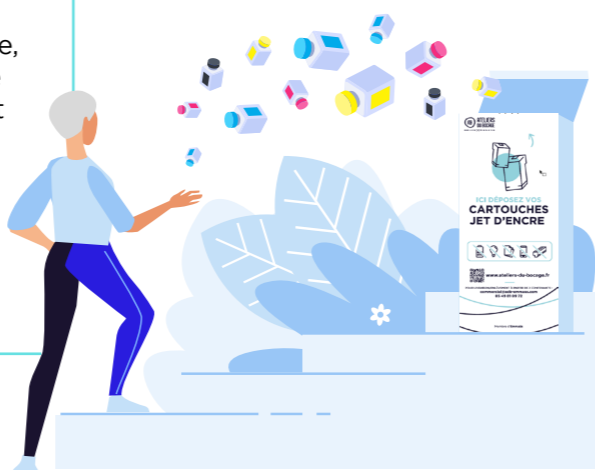


Quand elles ne peuvent pas être réemployées, les cartouches prennent une autre voie : **80% du plastique** et **69% des métaux** sont recyclés, grâce à des partenaires agréés en Europe.



Ouvrir de nouvelles opportunités par l'innovation

Nous avons mené un audit avec la Région Nouvelle-Aquitaine, dans le cadre du programme Dihnamic. Cette étude, réalisée avec l'appui d'experts en intelligence artificielle, nous permet d'envisager notamment la mise en place d'un système de reconnaissance visuelle des cartouches d'impression. Objectif : réduire le temps de formation et accompagner les opérateurs en poste. À terme, cette avancée pourrait nous permettre d'ouvrir l'atelier cartouches à un public plus large, toujours avec le même objectif : créer de l'emploi.



Audrey, ancienne salariée en contrat d'insertion



J'étais opératrice cartouches pendant 12 mois et grâce à mon contrat d'insertion, j'ai pu construire mon projet professionnel dans la petite enfance : stage en halte-garderie, participation à des portes ouvertes, recherche de formation et mobilisation de mon CPF pour financer mon parcours. J'ai intégré le CAP Accompagnant éducatif petite enfance à la MFR de Moncoutant (79) en septembre 2024 et j'ai obtenu mon diplôme en juillet 2025. Aujourd'hui, j'ai trouvé ma voie.

Agir pour un numérique plus durable

Nous cherchons à minimiser l'impact d'une société de surproduction. Nous donnons une seconde vie à tous les matériels numériques réemployables, et valorisons les matières premières des autres matériels grâce au recyclage.



277
tonnes de matériel informatique collectées

355 000
smartphones traités



Nous avons orienté **6,607 tonnes** de cartes électroniques vers le recyclage auprès d'un partenaire français, permettant notamment la récupération de **1,32 kg d'or recyclé**.



Agir en Afrique aux côtés d'Orange

En 2025, 3 containers de déchets électroniques, soit 58,2 tonnes, ont été transférés et recyclés en France. Pour la première fois, nous avons établi un partenariat direct avec Orange Côte-d'Ivoire, ouvrant de nouvelles perspectives pour une gestion responsable des DEEE (Déchets équipements électriques et électroniques) de la filiale. Depuis fin 2025, le cadre européen sur les transferts de déchets s'est durci et impose une lecture prudente des dispositions de la Convention de Bâle. Cela nous oblige à monter des dossiers de notification et rallonge les délais de retour en France. Malgré ces contraintes, nous restons mobilisés et motivés pour poursuivre cette action !

7 postes adaptés

sur 10 sont liés à nos activités Informatique et Téléphonie.

Complétés par 2 postes à la Librairie et 1 aux Espaces verts.

Promouvoir une consommation alternative

Nous promovons « le savoir d'achat » en lieu et place du « pouvoir d'achat ». Nous interpellons et sensibilisons nos clients et nos partenaires à un mode de consommation plus durable et vertueux.

 **45 435**
équipements numériques ont trouvé une seconde vie

6 966
nouveaux clients ont franchi le pas vers le reconditionné


 Près de 1 735 tonnes équivalent CO₂ économisées grâce à notre activité de reconditionnement informatique et téléphonie, soit autant d'émission que pour fabriquer 9 007 PC portables ou 21 645 smartphones !

Déployer le reconditionné dans les pratiques des organisations

La loi AGEC fixe un cap : 20% de matériel reconditionné dans les achats publics. À Cognac comme à Grand Orly Seine Bièvre, cette obligation se concrétise par l'équipement des élus et des services internes. Les entreprises suivent le mouvement, convaincues qu'il est possible d'allier performance et responsabilité. Des projets à fort impact social prennent également forme : nos ordinateurs et smartphones soutiennent des associations comme le Secours Populaire ou la Fondation Sonnenhof, qui favorisent l'inclusion sociale et l'autonomie des personnes vulnérables.



Romain, technicien-vendeur a accueilli Martin dans le cadre du DuoDay

 Martin a démonté et remonté un PC portable, installé un système d'exploitation, changé l'écran d'un iPhone. Ce que je retiens de cette journée : la satisfaction d'avoir apporté quelque chose de différent dans notre métier et, surtout, la joie de participer à un événement altruiste. Accueillir une personne en situation de handicap, ce n'est pas un frein, mais une vraie force.



Découvrez [les regards croisés de nos DuoDay!](#)

Renforcer l'impact des associations grâce au numérique

Solidatech est un programme de solidarité numérique qui facilite l'accès des associations aux outils numériques et à leurs usages. Plus de 45 000 associations s'y sont déjà inscrites gratuitement.

 **10 707**
logiciels et solutions en ligne distribués à nos bénéficiaires

2 027
équipements numériques reconditionnés vendus aux associations

132 
salariés et bénévoles formés aux enjeux du numérique

4 524
personnes inscrites à nos 21 webinaires : intelligence artificielle, no-code, cybersécurité...

Publication de notre 5^e édition : "La place du numérique dans le projet associatif"

Menée à l'échelle nationale depuis 2013 par Solidatech, en partenariat avec Recherches & Solidarités, cette étude offre un panorama du numérique dans les associations françaises. Pour la première fois, elle explore l'usage de l'intelligence artificielle, mettant en lumière les pratiques, les tendances émergentes et les perspectives pour l'avenir du secteur. Ce baromètre constitue une référence essentielle pour comprendre l'évolution numérique et soutenir les associations dans leurs projets.



Solidatech
PROGRAMME ATELIERS DU BOCAGE
Consultez [les résultats de notre étude](#)



Laurine, apprentie communication et marketing



En arrivant chez Solidatech, je ne connaissais pas le monde de l'Économie sociale et solidaire (ESS). Dans cette petite équipe, j'ai vite compris les enjeux en échangeant avec les associations. J'ai travaillé sur des projets variés et concrets, et j'ai pu suivre chaque étape : de la conception de l'offre à son utilisation par les associations. Voir directement l'impact de notre travail a été très motivant.

Offrir une nouvelle vie aux livres grâce au réemploi solidaire

Nous collectons les livres issus de surplus et d'invendus de groupes Emmaüs, des associations et des bibliothèques. Nous les trions soigneusement puis les remettons en vente sur la place de marché Label Emmaüs, leur donnant ainsi une seconde voire une troisième vie !



275 000

livres prêts à rejoindre une nouvelle étagère

4,8 ★★★★★
sur près de 38 000 avis clients

notre note de satisfaction client

37 tonnes de livres

ont été sauvées du recyclage. Résultat : environ 18,5 millions de litres d'eau économisés, soit l'équivalent de 123 110 baignoires.



Renforcer les compétences et la qualité de service

Grâce au nouveau logiciel, plus intuitif et performant, notre efficacité franchit un cap : +50% de livres traités et +24% de commandes préparées. Les process sont plus fluides, les postes de travail repensés, et l'équipe formée aux nouveaux standards du e-commerce. Résultat : fiabilité renforcée, plus de réactivité, une meilleure qualité de service et des conditions de travail modernisées.



Découvrez le témoignage d'Éric !

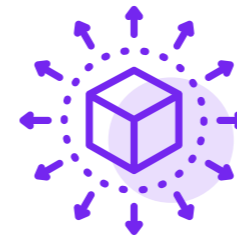


Éric, opérateur en CDI sur un poste adapté

Quand je suis arrivé ici, je n'étais même pas l'ombre de moi-même... J'ai traversé des années difficiles avant de me reconstruire. Ancien intermittent du spectacle pendant 17 ans, j'ai connu les grands festivals, puis une période de rupture marquée par l'addiction. Grâce aux rencontres et au cadre structurant des Chantiers Peupins, puis à la librairie solidaire j'ai retrouvé un équilibre. Le travail est devenu un véritable levier pour avancer.

Encourager les dons d'invendus non-alimentaires au profit de la solidarité

Nous collectons auprès des professionnels (enseignes, distributeurs, grossistes...) leurs invendus non-alimentaires. Nous les trions et les redistribuons vers les groupes, communautés et comités d'amis du mouvement Emmaüs.



4 522

palettes de marchandises collectées auprès d'entreprises

194 681

pièces sauvées de la destruction : vêtements, mobilier, objets connectés...



Notre plateforme d'invendus non-alimentaires aide les entreprises à respecter la loi AGEC. En redistribuant les produits, nous évitons ainsi leur destruction par incinération ou enfouissement.

Contribuer à une économie solidaire

Avec 17 entreprises donatrices, ces contributions soutiennent les actions d'accueil et d'accompagnement du réseau Emmaüs ainsi que d'autres structures solidaires. Au total, 92 bénéficiaires ont pu en profiter. La communauté Emmaüs de Thouars (79) a aménagé les salles de bains et les cuisines de ses logements. La Maison Sésame à Herzeele (59), lieu d'accueil pour personnes exilées, a pu rééquiper sa literie. Ces dons améliorent directement le quotidien des personnes hébergées.



Les personnes en charge de la logistique inhérente à cette activité sont des salariés du chantier d'insertion « Chantiers Peupins », notre partenaire historique.

Chantiers peupins
PARTENAIRE ATELIERS DU BOCAGE



Agir collectivement pour transformer nos modèles

Nos actions s'inscrivent dans une démarche RSE, qui relie impact social, impact environnemental et performance économique. Elles traduisent une volonté commune : agir concrètement avec nos parties prenantes pour faire évoluer nos pratiques et nos modèles.

de + 20 visites marquantes

Ouvrir nos portes pour construire ensemble une économie plus juste

Selon les publics, les attentes varient : compréhension de nos solutions et enjeux RSE pour les entreprises et collectivités, partage de pratiques pour les acteurs de l'Économie sociale et solidaire (ESS), observation de l'impact territorial pour les élus, découverte des métiers du réemploi pour les écoles, ou encore valorisation de nos actions pour les journalistes.

Pour aller à la rencontre des entreprises du territoire, nous avons initié les Matinales Inside : un format convivial mêlant petit-déjeuner, visites et stands, qui a réuni 81 participants.

Ces échanges créent des ponts, inspirent et challengent... et montrent qu'un autre modèle industriel est possible.

4 distinctions pour notre engagement

Être reconnu pour notre modèle

Le Trophée Mobilité, dans la catégorie 100 à 499 salariés, nous classe 1^{er} des Deux-Sèvres et 2^e de Nouvelle-Aquitaine. Notre équipe Espaces verts et naturels a été récompensée pour son engagement en faveur des clauses sociales, avec plus de 7 700 heures d'insertion réalisées sur des marchés publics.

Au Top des entreprises des Deux-Sèvres, nous avons reçu 2 distinctions : « Coup de cœur du jury » et « Top des tops », qui plébiscitent notre modèle coopératif et nos engagements. Ces récompenses nous ont permis d'accéder à la finale régionale du Prix de l'Économie Néo-Aquitains, à Bordeaux.

S'impliquer au sein de réseaux d'acteurs engagés

Impliqués dans près de 50 structures à différentes échelles, nous contribuons ensemble aux enjeux sociaux (emploi, insertion, mobilité...) et environnementaux (économie circulaire, numérique responsable...).

Ces coopérations favorisent le partage de pratiques, la mise en commun des expertises et l'avancement concret des dynamiques collectives.

1 Fonds de dotation

Découvrez notre [Fonds de dotation](#) !



Soutenir des initiatives solidaires

Membre du mouvement Emmaüs, nous déployons la solidarité sous toutes ses formes.

Nous soutenons des associations *via* notre Fonds de dotation, à travers des dons de packs numériques et des aides financières attribuées dans le cadre d'appels à projets. Nous contribuons au financement de projets immobiliers et apportons notre expertise sur les sujets de l'insertion et de la sécurité au travail auprès de plusieurs structures Emmaüs.

Notre plateforme des invendus non-alimentaires contribue à un fonds de solidarité dédié aux actions d'Emmaüs International.

Accélérer l'insertion sur notre territoire

Dans un contexte marqué par des annonces de réduction des moyens de l'Insertion par l'activité économique (IAE), un plaidoyer porté par les acteurs du secteur, dont Emmaüs, a permis de faire évoluer les arbitrages. Localement, nous avons interpellé nos élus pour défendre ces dispositifs essentiels.

Sur le terrain, cet engagement se traduit par des actes : nous avons décidé de recruter 6 personnes supplémentaires sans financement public, pour répondre à un besoin réel du territoire.

Pour mieux faire comprendre ces parcours et encourager les entreprises à s'engager, nous avons diffusé la plaquette « L'emploi comme vecteur d'insertion », qui en facilite la lecture et l'appropriation.



94%

des salariés déclarent venir travailler avec motivation*

Renforcer la qualité de vie au travail


Un accord sur les conditions climatiques a été mis en place. Au-delà des obligations liées aux épisodes de canicule, il intègre également d'autres aléas climatiques : vent fort, neige, gel et pluviométrie extrême.

Une formation sur les risques psychosociaux a été déployée auprès de 15 personnes (direction et membres du comité social et économique), afin de renforcer la prévention et le dialogue autour de ces enjeux.

Un 1^{er} questionnaire Qualité de vie et des conditions de travail (QVCT) a été réalisé sur le temps de travail, avec un accompagnement dédié pour les personnes allophones ou en difficulté de lecture et de compréhension. Il a réuni 83% de participation et a permis d'alimenter un plan d'actions pour 2026, incluant une cellule de veille 2050.

Ces dispositifs ont été construits dans un cadre de dialogue social associant direction et représentants du personnel. Ils traduisent une démarche continue d'amélioration de la qualité de vie au travail.

* Source : QVCT 2025.



En tant que coopérative d'utilité sociale et environnementale, membre du mouvement Emmaüs, nous pensons qu'il est urgent de **changer collectivement** nos façons de **travailler** et de **consommer**.

Notre engagement envers les transitions sociales, écologiques et numériques reste plus fort que jamais, car nous croyons en un **modèle économique responsable**.

Un grand merci à nos clients, partenaires et collaborateurs ; c'est grâce à votre soutien et votre confiance que chacune de nos actions a été rendue possible !



**ATELIERS
DU BOCAGE**

EMPLOYE [R] ÉEMPLOYER

Les Ateliers du Bocage

16 ZAE la Boujalière
79140 Le Pin

ateliers-du-bocage.fr

